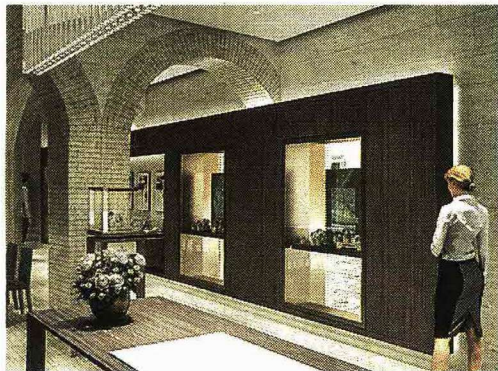


Travertino, noce e pelle su due piani Aprire a Roma il nuovo monomarca Rolex



Rendering Gli spazi del nuovo monomarca Rolex: articolato su 200 mq, riprende i colori della maison

Un muro verde smeraldo con motivi d'ispirazione marina in omaggio all'universo dell'Oyster di Rolex, il primo orologio da polso impermeabile. Ovunque, tocchi di verde intenso nelle decorazioni e nei materiali riprendono i colori del marchio fondato nel 1905. A Rolex è dedicata la nuova boutique Hausmann & Co a Roma: un negozio di oltre 200 metri quadri su due livelli in uno storico palazzo di via Condotti. Gli spazi delimitati da muri in travertino e noce ospitano pannelli che alternano elementi in stucco ad altri in pelle raffiguranti monumenti della Città eterna. Con l'apertura di un monomarca nel centro della capitale si corona una collaborazione di lunga data tra Rolex e Hausmann & Co, fornitore della Presidenza della Repubblica, e in passato della Real Casa Savoia e della Santa Sede.

C.R.d'A

© RIPRODUZIONE RISERVATA